

CÁMARA
GERMICIDA
ULTRAVIOLETA
UVc

SV/FILTER-CG

UNIDADES PURIFICADORAS DE AIRE
CON CÁMARA GERMICIDA UVc

- CÁMARA GERMICIDA UVc
- DIFERENTES ETAPAS DE FILTRADO
- EN LÍNEA PARA CONDUCTOS
- IDEAL PARA COMERCIOS Y OTROS LOCALES
- BAJO NIVEL SONORO



ETAPA DE
FILTRACIÓN



SV/FILTER-CG

Unidades purificadoras de aire, con cámara germicida UVc, en línea para conductos y diferentes etapas de filtración



F7 + F9

Características:

- Cámara germicida UVc incorporada.
- Envoltorio acústico recubierto de material fonoabsorbente.
- Bridas normalizadas en aspiración e impulsión, para facilitar la instalación en conductos.
- Filtros F7 + F9.
- Tapa de inspección y limpieza de fácil acceso.

Construcción:

- Envoltorio en chapa de acero galvanizado.
- Turbina con álabes a reacción, excepto modelos 125 y 150 con turbina multipala se suministra con cuatro pies soporte, que facilita su montaje.
- Puertas de acceso para facilitar el mantenimiento y la limpieza.

Motor:

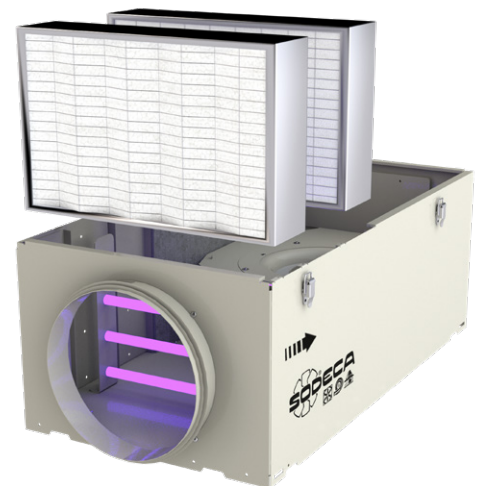
- Motores de rotor exterior, con protector térmico incorporado, clase F, con rodamientos a bolas, protección IP-54.
- Monofásicos 230V. -50/60Hz. Regulables.
- Temperatura máxima del aire a transportar +50°C.

Acabado:

- Anticorrosivo en resina de poliéster polimerizada a 190 °C, previo desengrase con tratamiento nanotecnológico libre de fosfatos.

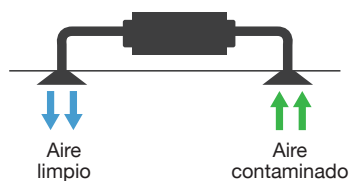
Bajo demanda:

- Otras etapas de filtración: G4+F6 o F6+F8.
- Sistema de control automático.

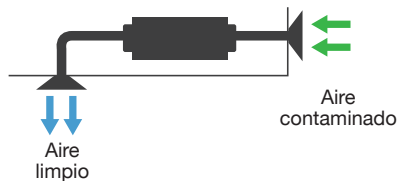


Ejemplos de aplicación

Purificación aire interior



Captación y purificación aire exterior



Código de pedido

SV/FILTER/CG – 220/H – F7+F9

↓
Unidades purificadoras de aire con cámara germicida UVc

↓
Diámetro turbina en mm

↓
Filtro F7 + F9

Características filtros

Filtros	EN 779 Em	EN 1822	ISO 16890			
			ISO ePM ₁	ISO ePM _{2,5}	ISO ePM ₁₀	ISO COARCE
G4	90%	-	-	-	-	>90%
F7	90%	-	>50%	>65-95%	>85%	-
F9	95%	-	>80%	>95%	>95%	-
HEPA H14	-	>99,995%	-	-	-	-

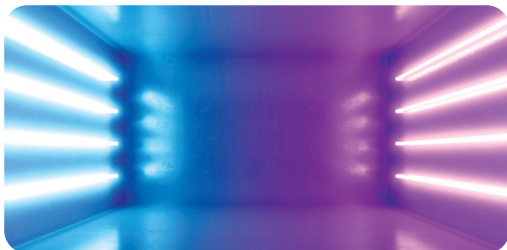
Características técnicas

Modelo	Superficie aconsejable de trabajo* (m ²)	Velocidad (r/min)	Intensidad máxima admisible (A)		Caudal máximo (m ³ /h)			Peso (kg)
			230V	Estándar Filtros (F7+F9)	Bajo demanda Filtros (G4+F6)	Bajo demanda Filtros (F6+F8)		
SV/FILTER-CG-200/H	40	1240	0,65	375	590	430	15,4	
SV/FILTER-CG-250/H	60	2380	1,25	525	660	560	18,1	
SV/FILTER-CG-315/H	80	1330	0,85	790	1035	850	26,7	
SV/FILTER-CG-350/H	120	1280	0,95	1180	1550	1270	36,6	
SV/FILTER-CG-400/H	160	1330	1,8	1600	2050	1720	46,7	

* Superficie aconsejada con filtros F7 + F9, y con local de 3 metros de altura.

Características técnicas cámara germicida UVc

Estas unidades de purificación integran una cámara germicida, construida a base de lámparas ultravioletas UV gama "C" en un espectro de 256 nm, amplitud de onda indicada para inactivar gran variedad de microorganismos absorbiendo energía de longitud de onda corta a través del ADN y ARN. Para conocer tipos de virus o bacterias que quedan afectadas con la dosis de radiación de la cámara germicida, consultar documento específico.



Modelo

Modelo	Número de lámparas	Potencia eléctrica total (W)	Potencia radiación total UVc (W)	Dosis radiación* (mJ/cm ²)
SV/FILTER-CG-200/H	4	44	45	5,3
SV/FILTER-CG-250/H	4	44	45	4,7
SV/FILTER-CG-315/H	4	100	112	8,4
SV/FILTER-CG-350/H	4	100	112	6,2
SV/FILTER-CG-400/H	4	100	112	5,1

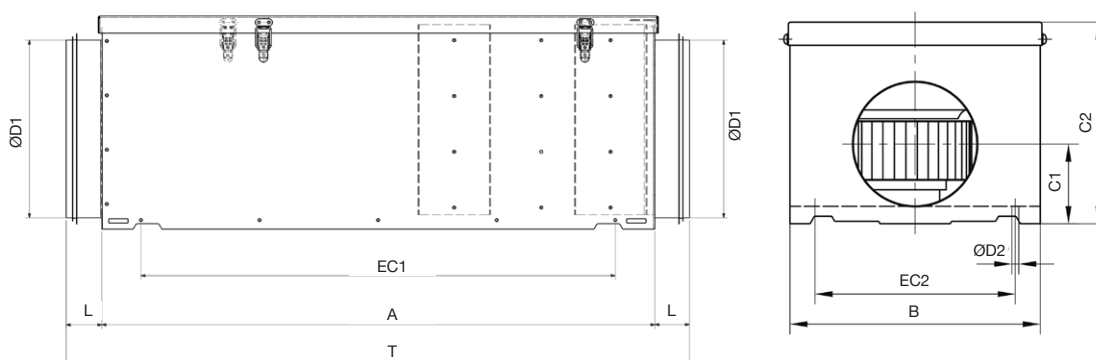
*Dosis mínima calculada en base al caudal con filtros F7+F9



Erp. (Energy Related Products)

Información de la Directiva 2009/125/EC descargable desde la web de SODECA o programa de selección QuickFan

Dimensiones mm



Modelo	A	B	C1	C2	ØD1	L	ØD2	EC1	EC2	T
SV/FILTER-CG-200/H	775	395	117	273	200	36	7	725	345	847
SV/FILTER-CG-250/H	775	395	140	293	250	50	7	725	345	875
SV/FILTER-CG-315/H	860	520	175	371	315	48	8,5	809	469	956
SV/FILTER-CG-350/H	960	610	200	410	355	48	8,5	909	564	1056
SV/FILTER-CG-400/H	1035	670	219	455	400	38	8,5	984	624	1111

Curvas características

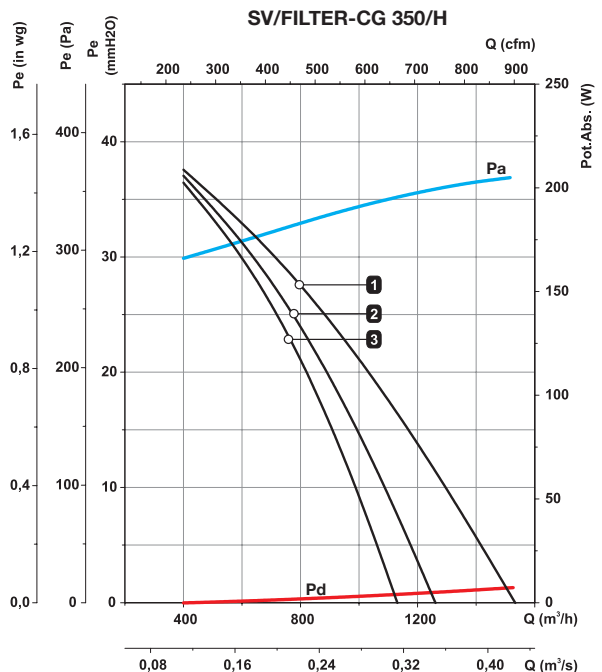
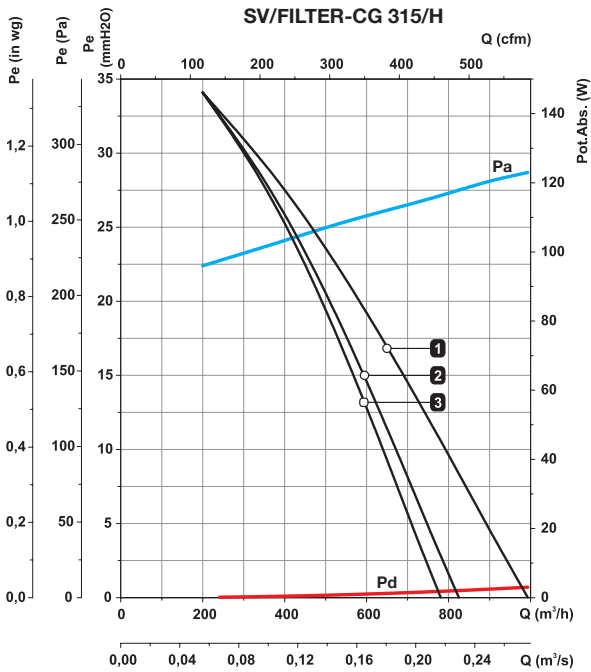
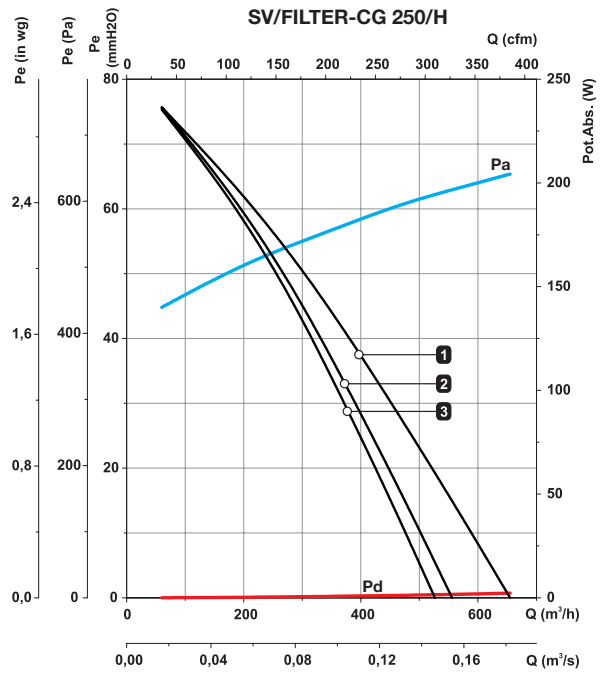
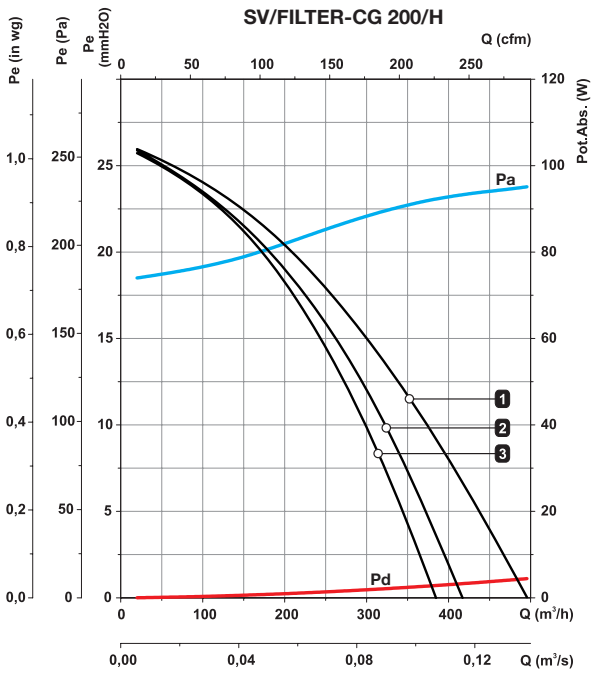
Curva del equipo según filtros incorporados estándar **3** F7+F9

Curva del equipo según filtros bajo demanda **1** G4+F6 **2** F6+F8

Presión Estática

Presión Dinámica

Potencia Absorbida



Curvas características

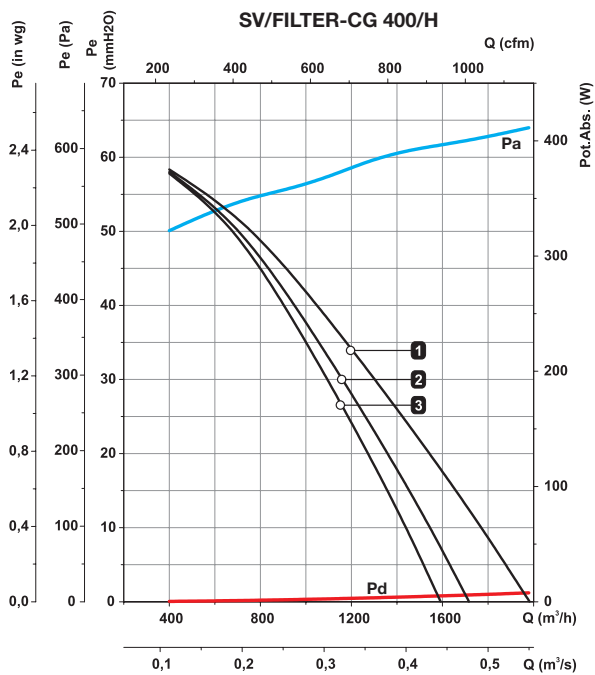
Curva del equipo según filtros incorporados estándar **3** F7+F9

Curva del equipo según filtros bajo demanda **1** G4+F6 **2** F6+F8

Presión Estática

Presión Dinámica

Potencia Absorbida



Accesorios



FILTROS



CJFILTER



SI-PRESOSTATO



SI-PRESIÓN



SI-MF



SI-CO2 IND



SONDA DE PRESIÓN



INT

**HEADQUARTERS****Sodeca, S.L.U.**

Pol. Ind. La Barricona
Carrer del Metall, 2
E-17500 Ripoll
Girona, SPAIN
Tel. +34 93 852 91 11
Fax +34 93 852 90 42
General sales: comercial@sodeca.com
Export sales: ventilation@sodeca.com

PRODUCTION PLANT**Sodeca, S.L.U.**

Ctra. de Berga, km 0,7
E-08580 Sant Quirze de Besora
Barcelona, SPAIN
Tel. +34 93 852 91 11
Fax +34 93 852 90 42
General sales: comercial@sodeca.com
Export sales: ventilation@sodeca.com

**EUROPE****FINLAND****Sodeca Finland, Oy**

HUITTINEN
Sales and Warehouse
Mr. Kai Yli-Sipilä
Metsälinnankatu 26
FI-32700 Huittinen
Tel. + 358 400 320 125
orders.finland@sodeca.com

HELSINKI
Smoke Control Solutions
Mr. Antti Kontkanen
Vilppulantie 9C
FI-00700 Helsinki
Tel. +358 400 237 434
akontkanen@sodeca.com

HYVINKÄÄ
Industrial Applications
Mr. Jaakko Tomperi
Niinistökatu 12
FI-05800 Hyvinkää
Tel. +358 451 651 333
jtomperi@sodeca.com

ITALIA**Marelli Ventilazione, S.R.L.**

Sr. Christian Tosetti
Viale del Lavoro, 28
37036 San Martino B.A.
(VR), ITALY
Tel. +39 045 87 80 140
Fax +39 045 99 22 24
info@marelliventilazione.com

PORTUGAL**Sodeca Portugal, Unip. Lda.**

PORTO
Rua Veloso Salgado 1120/1138
4450-801 Leça de Palmeira
Tel. +351 229 991 100
geral@sodeca.pt

LISBOA
Pq. Emp. da Granja Pav. 29
2625-607 Vialonga
Tel. +351 219 748 491
geral@sodeca.pt

ALGARVE
Rua da Alegria S/N
8200-557 Cortesões
Tel. +351 289 092 586
geral@sodeca.pt

UNITED KINGDOM**Sodeca Fans UK, Ltd.**

Mr. Mark Newcombe
Tamworth Enterprise Centre
Philip Dix House, Corporation
Street, Tamworth, B79 7DN
UNITED KINGDOM
Tel. +44 (0) 1827 216 109
sales@sodeca.co.uk

AMERICA**CHILE****Sodeca Ventiladores, SpA.**

Sra. Sofia Ormazábal
Santa Bernardita 12.005
(Esquina con Puerta Sur)
Bodegas 24 a 26,
San Bernardo, Santiago, CHILE
Tel. +56 22 840 5582
ventas.chile@sodeca.com

COLOMBIA**Sodeca Latam, S.A.S.**

Sra. Luisa Stella Prieto
Calle 7 No. 13 A-44
Manzana 4 Lote 1, Montana
Mosquera, Cundinamarca
Bogotá, COLOMBIA
Tel. +57 1 756 4213
ventascolombia@sodeca.co

PERU**Sodeca Perú, S.A.C.**

Sr. Jose Luis Jiménez
C/ Mariscal Jose Luis de
Orbegoso 331. Urb. El pino.
15022, San Luis. Lima, PERÚ
Tel. +51 1 326 24 24
Cel. +51 994671594
comercial@sodeca.pe

RUSSIA**Sodeca, L.L.C.**

Mr. Stanislav Alifanov
Severnoye Shosse, 10 room 201
Business Park Plaza Ramstars
140105 Ramenskoye,
Moscow region, RUSSIA
Tel. +7 495 955 90 50
alifanov@sodeca.com



www.sodeca.com

