



CGR-UVc

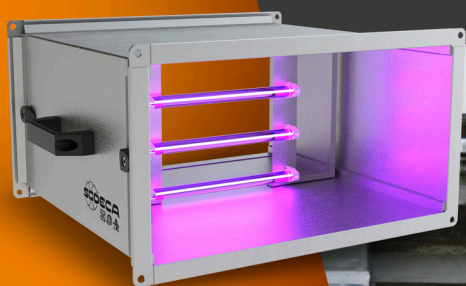
CÁMARA GERMICIDA
PARA CONDUCTOS
RECTANGULARES

CG/LP-UVc

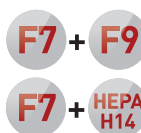
CÁMARA GERMICIDA
PARA CONDUCTOS
CIRCULARES

- ELIMINA VIRUS Y BACTERIAS
- MEJORA LAS CONDICIONES HIGIÉNICAS
- DESINFECCIÓN A TRAVÉS DEL AIRE

- AUMENTO DE LA CALIDAD DEL AIRE INTERIOR
- PARA INSTALACIONES DE CLIMATIZACIÓN EXISTENTES

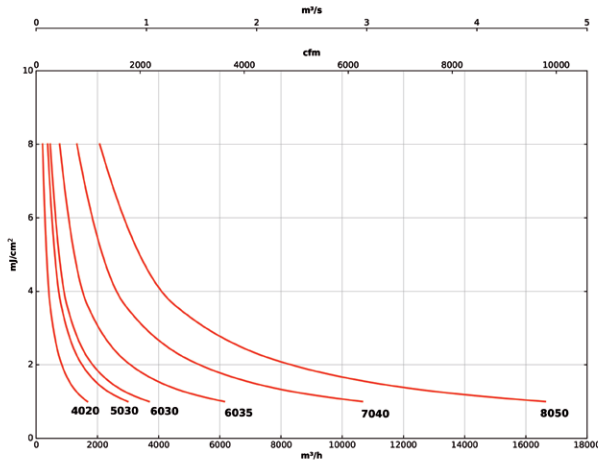


ETAPAS DE
FILTRACIÓN

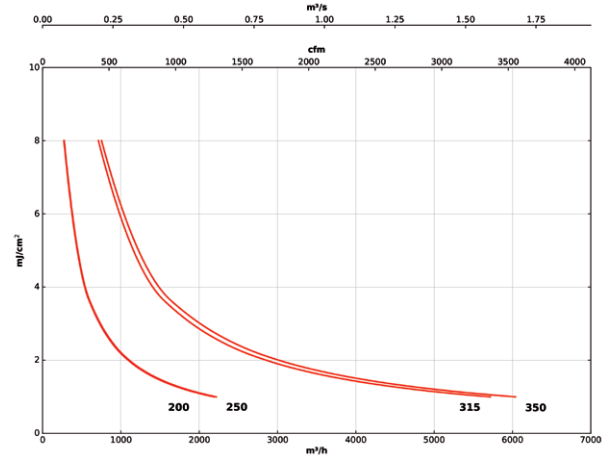


Cálculo dosis

CGR-UVc



CG/LP-UVc



Características técnicas con filtro

Modelo	Caudal máximo (m³/h)	Peso (kg)
	Filtros (F7+F9)	
CGR-UVc-4020	1833	16
CGR-UVc-5030	3247	20
CGR-UVc-6030	3896	28
CGR-UVc-6035	4545	32
CGR-UVc-7040	6061	40
CGR-UVc-8050	8658	50

Modelo	Caudal máximo (m³/h)		Peso (kg)
	Filtros (F7+F9)	Filtros (F7+H14)	
CG/LP-UVc-200	590	430	6,1
CG/LP-UVc-250	660	560	9,2
CG/LP-UVc-315	1035	850	10,4
CG/LP-UVc-350	1550	1270	12,5

Características filtros

Filtros	EN 779 Em	EN 1822	ISO 16890		
			ISO ePM ₁	ISO ePM _{2,5}	ISO ePM ₁₀
F7	90%	-	>50%	>65-95%	>85%
F9	95%	-	>80%	>95%	>95%
HEPA H14	-	>99,995%	-	-	-

Accesorios



FILTROS

SI-PRESOSTATO

SI-PRESIÓN

SI-MF

SI-CO2 IND

SONDA DE PRESIÓN

ACE

TEJ

VIS

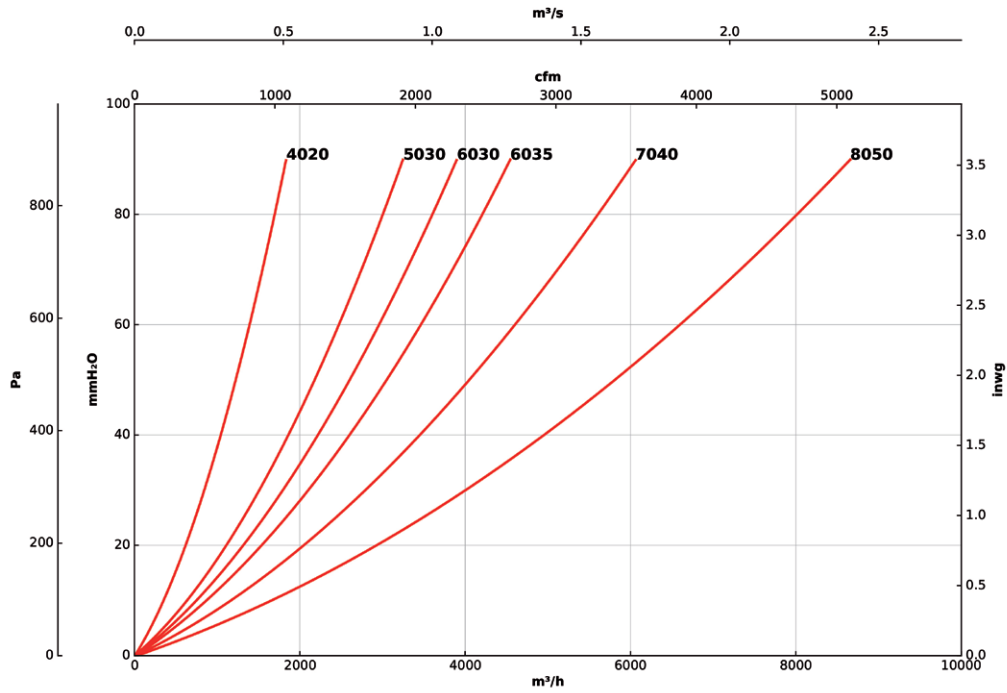
Pérdida de carga filtros

Q= Caudal en m³/h, m³/s y cfm.

Pe= Presión estática en mmH₂O, Pa e inwg.

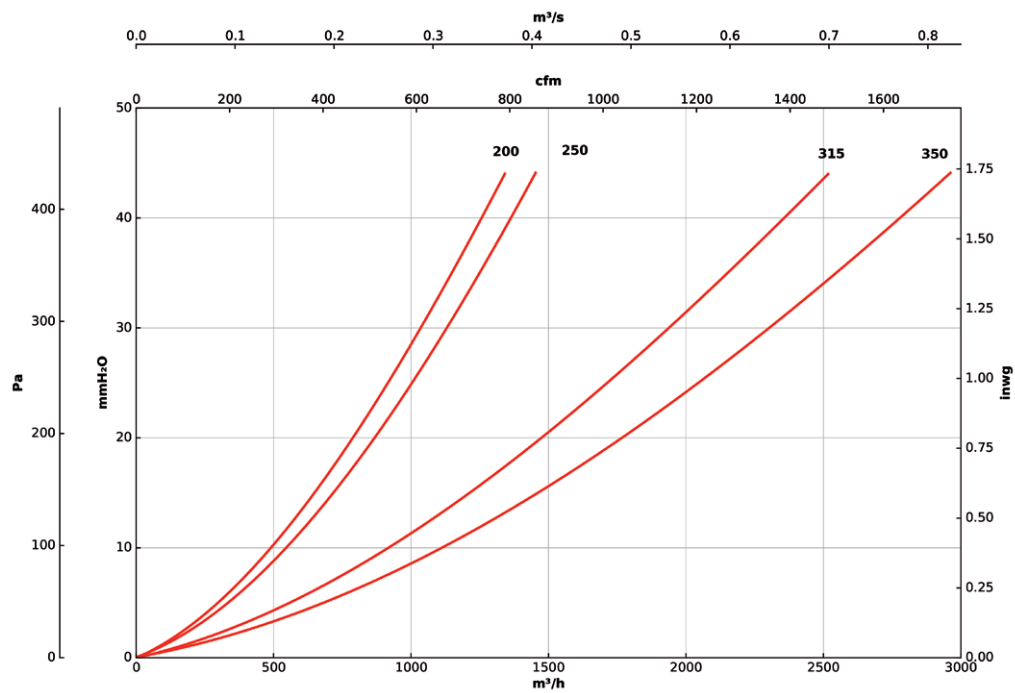
CGR-UVc

F7 + F9



CG/LP-UVc

F7 + F9



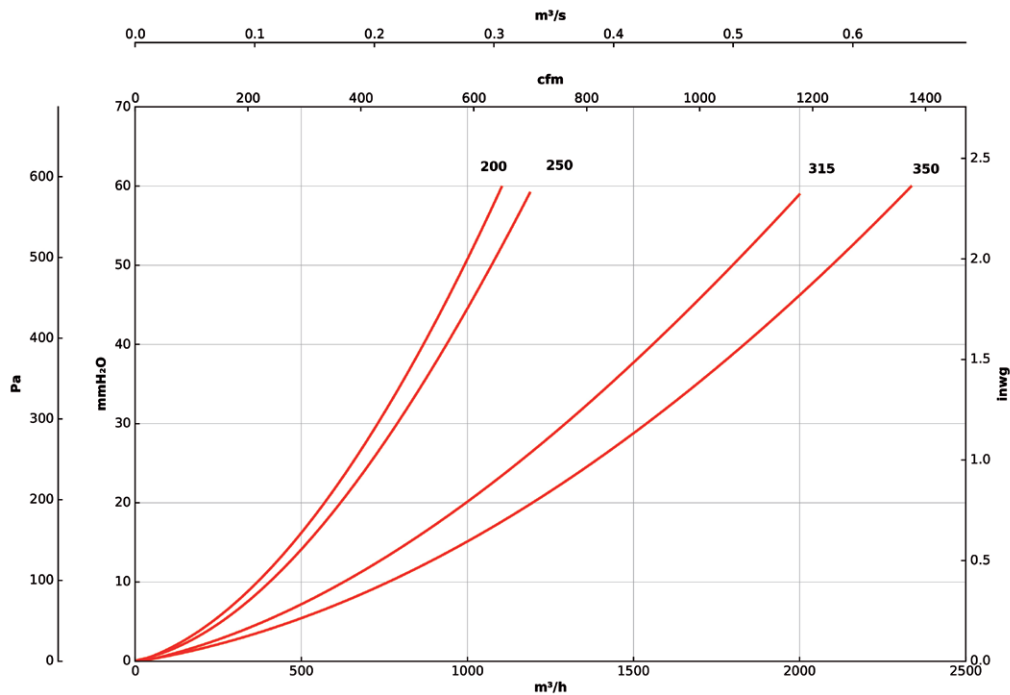
Pérdida de carga filtros

Q= Caudal en m³/h, m³/s y cfm.

Pe= Presión estática en mmH₂O, Pa e inwg.

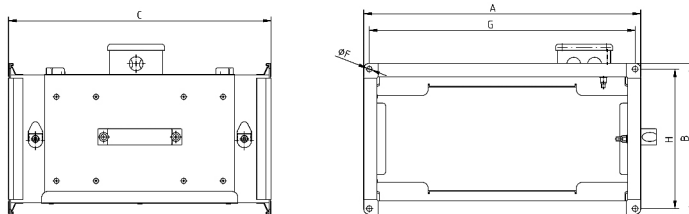
CG/LP-UVc

F7 + HEPA H14



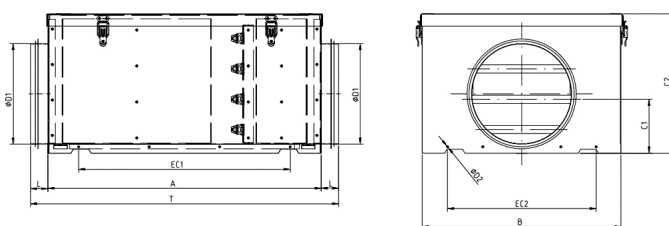
Dimensiones mm

CGR-UVc



Modelo	A	B	C	ØF	G	H
CGR-UVc-4020	440	240	415	Ø9	420	220
CGR-UVc-5030	540	340	495	Ø9	520	320
CGR-UVc -6030	640	340	610	Ø9	620	320
CGR-UVc -6035	640	390	610	Ø9	620	370
CGR-UVc -7040	740	440	705	Ø9	720	420
CGR-UVc -8050	840	540	825	Ø9	820	520

CG/LP-UVc



Modelo	A	B	C1	C2	ØD1	L
CG/LP-UVc-200	543	395	117	275	198,5	34
CG/LP-UVc-250	550	420	140	294	248,5	48
CG/LP-UVc-315	567	421	175	372	313,5	58
CG/LP-UVc-350	599	610	200	411	353,5	56

Modelo	ØD2	EC1	EC2	T
CG/LP-UVc-200	4,3	420	360	611,5
CG/LP-UVc-250	4,3	420	320	646,5
CG/LP-UVc-315	4,3	450	439	683
CG/LP-UVc-350	4,3	468	525	711

**HEADQUARTERS****Sodeca, S.L.U.**

Pol. Ind. La Barricona
Carrer del Metall, 2
E-17500 Ripoll
Girona, SPAIN
Tel. +34 93 852 91 11
Fax +34 93 852 90 42
General sales: comercial@sodeca.com
Export sales: ventilation@sodeca.com

PRODUCTION PLANT**Sodeca, S.L.U.**

Ctra. de Berga, km 0,7
E-08580 Sant Quirze de Besora
Barcelona, SPAIN
Tel. +34 93 852 91 11
Fax +34 93 852 90 42
General sales: comercial@sodeca.com
Export sales: ventilation@sodeca.com

**EUROPE****FINLAND****Sodeca Finland, Oy**

HUITTINEN
Sales and Warehouse
Mr. Kai Yli-Sipilä
Metsälinnankatu 26
FI-32700 Huittinen
Tel. + 358 400 320 125
orders.finland@sodeca.com

HELSINKI
Smoke Control Solutions
Mr. Antti Kontkanen
Viippulantie 9C
FI-00700 Helsinki
Tel. +358 400 237 434
akontkanen@sodeca.com

HYVINKÄÄ
Industrial Applications
Mr. Jaakko Tomperi
Niinistökatu 12
FI-05800 Hyvinkää
Tel. +358 451 651 333
jtomperi@sodeca.com

ITALIA**Marelli Ventilazione, S.R.L.**

SAN MARTINO B.A.
Viale del Lavoro, 28
37036 San Martino B.A.
(VR), ITALY
Tel. +39 045 87 80 140
vendite@sodeca.com

PORTUGAL**Sodeca Portugal, Unip. Lda.**

PORTO
Rua Veloso Salgado 1120/1138
4450-801 Leça de Palmeira
Tel. +351 229 991 100
geral@sodeca.pt

LISBOA
Pq. Emp. da Granja Pav. 29
2625-607 Vialonga
Tel. +351 219 748 491
geral@sodeca.pt

ALGARVE
Rua da Alegria S/N
8200-569 Ferreiras
Tel. +351 289 092 586
geral@sodeca.pt

UNITED KINGDOM**Sodeca Fans UK, Ltd.**

Mr. Mark Newcombe
Tamworth Enterprise Centre
Philip Dix House, Corporation
Street, Tamworth, B79 7DN
UNITED KINGDOM
Tel. +44 (0) 1827 216 109
sales@sodeca.co.uk

AMERICA**CHILE****Sodeca Ventiladores, SpA.**

Sra. Sofía Ormazábal
Santa Bernardita 12.005
(Esquina con Puerta Sur)
Bodegas 24 a 26,
San Bernardo, Santiago, CHILE
Tel. +56 22 840 5582
ventas.chile@sodeca.com

COLOMBIA**Sodeca Latam, S.A.S.**

Sra. Luisa Stella Prieto
Calle7 No. 13 A-44
Manzana 4 Lote1, Montana
Mosquera, Cundinamarca
Bogotá, COLOMBIA
Tel. +57 1 756 4213
ventascolombia@sodeca.co

PERU**Sodeca Perú, S.A.C.**

Sr. Jose Luis Jiménez
C/ Mariscal Jose Luis de
Orbegoso 331. Urb. El pino,
15022, San Luis. Lima, PERÚ
Tel. +51 1 326 24 24
Cel. +51 994671594
comercial@sodeca.pe

RUSSIA**Sodeca, L.L.C.**

Mr. Stanislav Alifanov
Severnoye Shosse, 10 room 201
Business Park Plaza Ramstars
140105 Ramenskoye,
Moscow region, RUSSIA
Tel. +7 495 955 90 50
alifanov@sodeca.com



www.sodeca.com

